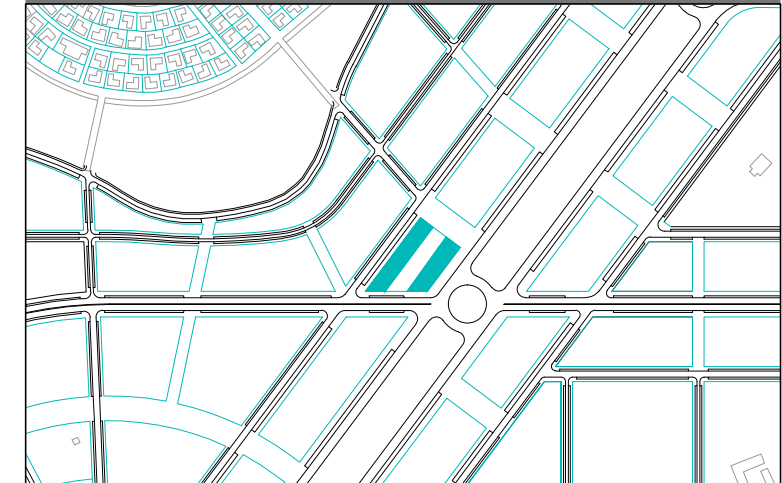
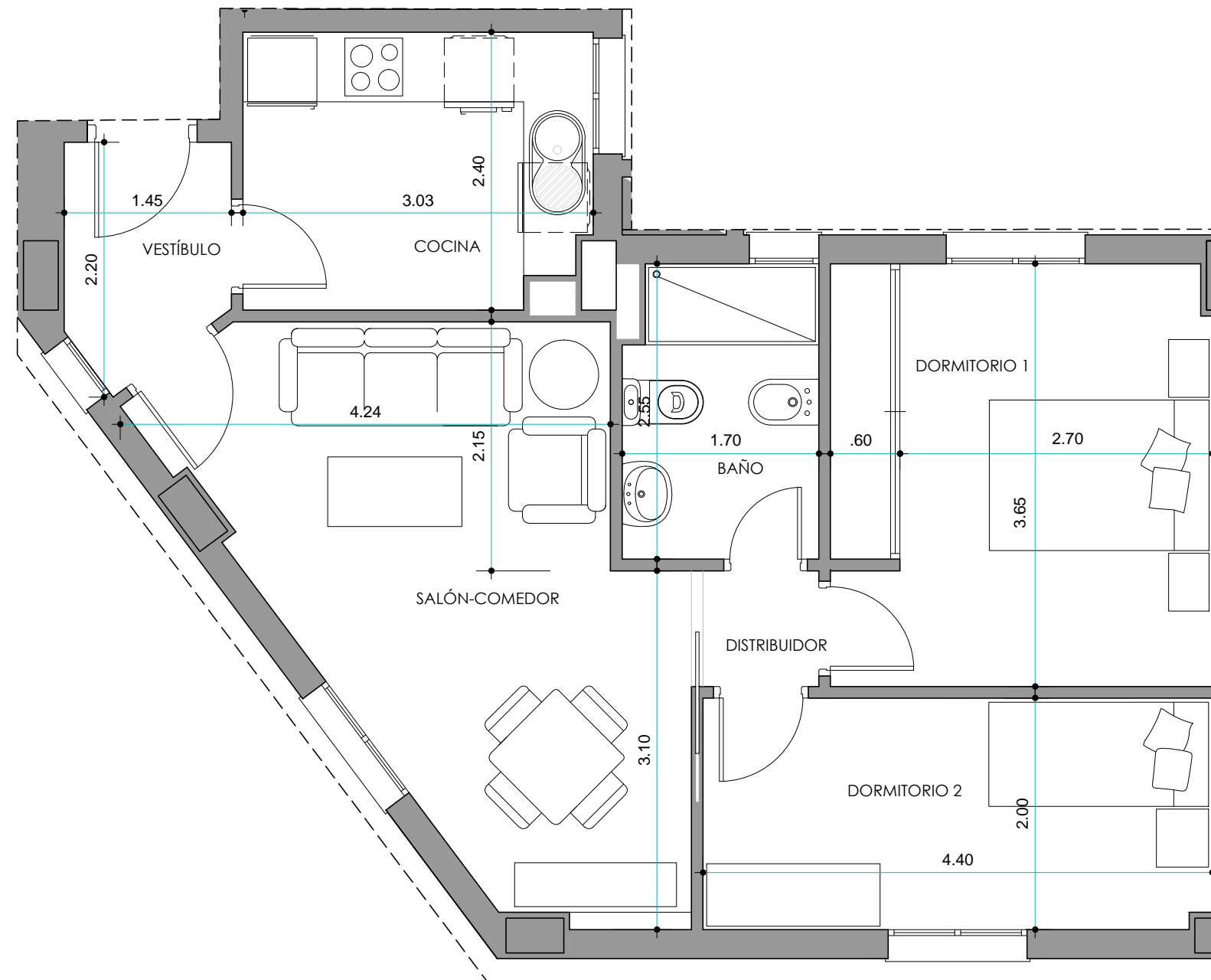


# BPO 7 VIVIENDAS PROTEGIDAS

251 VPO, LOCALES, GARAJES Y TRASTEROS



MANZANA BPO-7, SEN-1 "ENTRENÚCLEOS". DOS HERMANAS (SEVILLA)

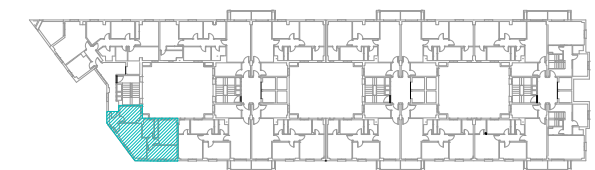
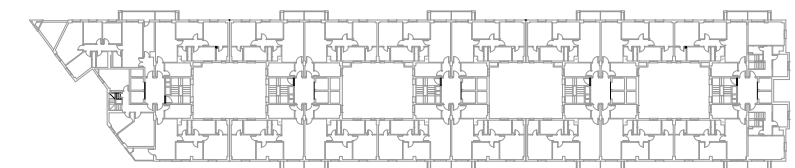


## VIVIENDA TIPO E

ESTANCIA	SUPERF. UTIL (m2)	SUPERF. CONSTRUIDA (m2)
VESTIBULO	2,65	
COCINA	7,00	
SALON-COMEDOR	16,20	
DISTRIBUIDOR	1,00	
DORMITORIO 1	12,05	
DORMITORIO 2	8,80	
BAÑO	4,20	
<b>TOTAL</b>	<b>51,90</b>	<b>61,60</b>

SUPERFICIE ÚTIL DEVENTA: 52,55 m<sup>2</sup>  
(incluida parte proporcional de estancias de uso comunitario. art. 26 del Plan de la Vivienda)

UBICACIÓN: plantas de 7ª Y 8ª.



ESCALA GRÁFICA



PROMUEVE

BPO-7 VIVIENDAS PROTEGIDAS S.L.

