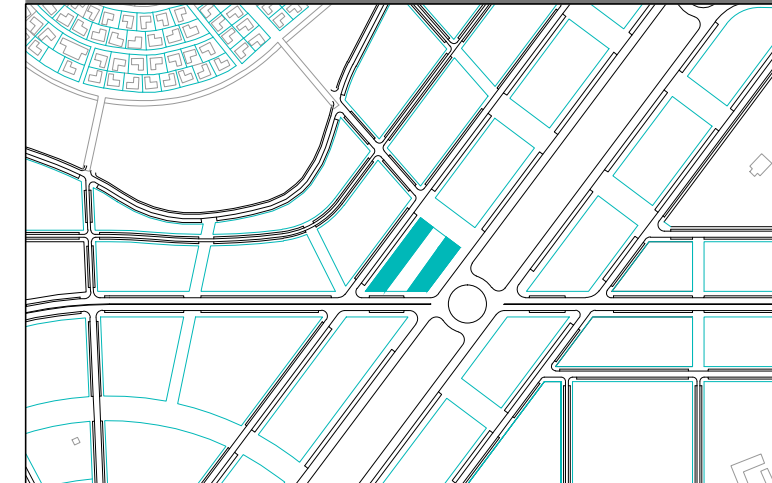


BPO 7 VIVIENDAS PROTEGIDAS

251 VPO, LOCALES, GARAJES Y TRASTEROS



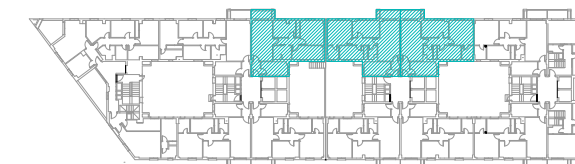
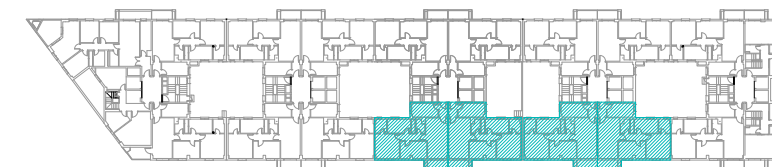
MANZANA BPO-7, SEN-1 "ENTRENÚCLEOS". DOS HERMANAS (SEVILLA)

VIVIENDA TIPO C

ESTANCIA	SUPERF. UTIL (m2)	SUPERF. CONSTRUIDA (m2)	
VESTIBULO	2,45		
COCINA	7,75		
SALON-COMEDOR	18,10		
DISTRIBUIDOR	3,90		
DORMITORIO 1	12,40		
DORMITORIO 2	9,55		
DORMITORIO 3	9,35		
BAÑO	5,40		
TERRAZA	1,85		
TOTAL	70,75	82,00	83,10

SUPERFICIE ÚTIL DE VENTA: 71,64 m²
(incluida parte proporcional de estancias de uso comunitario. art. 26 del Plan de la Vivienda)

UBICACIÓN: planta 1ª.



PROMUEVE

BPO-7 VIVIENDAS PROTEGIDAS S.L.



ESCALA GRÁFICA



Este documento (tanto su parte gráfica como los datos referidos a superficies) tiene carácter meramente orientativo, sin perjuicio de la información más exacta contenida en la documentación técnica del edificio. Todo el mobiliario que se muestra en este plano, incluido el de la cocina, se ha incluido a efectos meramente orientativos y decorativos. Los datos referidos a superficies, distribución y linderos son meramente orientativos y pueden sufrir variaciones como consecuencia de exigencias comerciales, jurídicas, técnicas o de ejecución de proyecto.